

東濃牧場だより



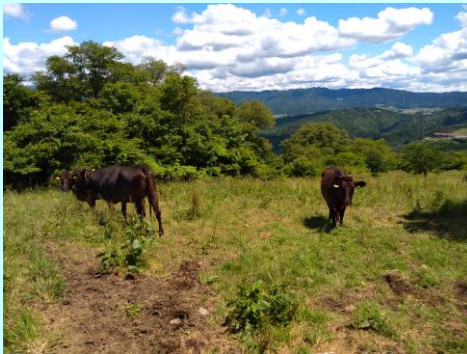
令和4年6月21日



ロールバールの生産が進んでいます。

東濃牧場ではリードカナリーグラス主体の採草地 42ha を活用した自給飼料生産による飼料費削減に努めています。

現在約5～8カ月齢、12か月齢～出荷までの育成牛にTMRとして給与しています。給与する際には飼料分析を実施し栄養価を確認しております。



和牛の預託放牧を開始しました。

令和4年5月から計6頭の妊娠和牛の上牧がありました。

当牧場ではBLV陽性牛と陰性牛を距離の離れた別々の牧区で管理しています。

また、毎日放牧監視を行い、怪我などの異常がないかの確認、補助飼料の給与を行っています。

まきば館休館中ご注意ください。

現在まきば館は休館中です。

再開は7月中旬ごろを予定しておりますので、ご利用の方はご注意ください。



初妊牛譲渡の予定について

初妊牛の譲渡予定

譲渡月	R4年6月	R4年7月	R4年8月	R4年9月	R4年10月
譲渡予定頭数	66	52	43	36	55

引き取りの計画は、前の月の下旬に決定するため、上牧希望の牛がいる場合は、なるべく早くご連絡をお願いします。

(子牛の上牧については、牧場携帯電話 090-4166-2233 または 牧場電話 0573-56-2737 にご連絡下さい。)